


 (<https://www.facebook.com/TCEMAOficial>)

 (https://twitter.com/tce_maranhao)

 (<https://www.instagram.com/tcemaranhao/>)

 (<https://www.youtube.com/channel/UCIA2praHXHTSAsp1pYMJaxw>)


[INTRANET \(/index.php/intranet\)](#) | [MAPA DO SITE \(/index.php/mapa-do-site\)](#)



(/)



Nossos sistemas estão temporariamente indisponíveis.

(<https://www.tcema.tc.br/index.php/noticias/2322-entrevista-alexandre-jose-caminha-walraven-secretario-do-tcu-e-coordenador-da-rede-de-controle-a-boa-governanca-e-fundamental-para-uma-gestao-publica-eficaz>) 

Entrevista: Alexandre José Caminha Walraven – Secretário do TCU e coordenador da Rede de Controle “A boa governança é fundamental para uma gestão pública eficaz”



(<https://apps.tce.ma.gov.br/portalcontrolesocial/#/>)



PORTAL DO **GESTOR**

(<https://apps.tce.ma.gov.br/autentica/>)



TRANSPARÊNCIA DO TCE-MA



(<https://www.tcema.tc.br/transparencia/>)

Consulta de **Processos**



(<https://www6.tce.ma.gov.br/consultaprocesso/>)

Tele **Atendimento**



(<https://www.tcema.tc.br/index.php/tele-atendimento>)



Covid-19

Fique por dentro das informações
relativas à pandemia.

(<http://coronavirus.tce.ma.gov.br/>)



DIÁRIO OFICIAL

(<https://apps.tce.ma.gov.br/diario/publicacao/>)



CONTAS DESAPROVADAS

(<http://www.tce.ma.gov.br/gestoresirregulares/>)



SESSÕES

(<https://www.youtube.com/channel/UCIA2praHXHTSAsp1pYMJaxw>)



CONSULTA DE PAUTA

(<https://www6.tce.ma.gov.br/spe/consultapauta.zul>)



ESCOLA DE CONTAS

(<http://escex.tce.ma.gov.br/site/>)



CERTIDÕES

(/index.php/servicos/certidoes)



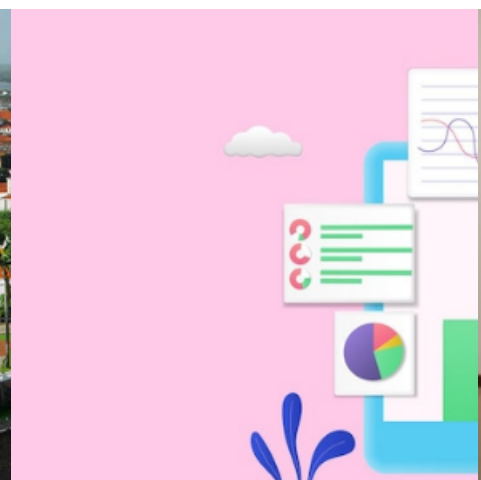
(<https://www.tcema.tc.br/index.php/processo-seletivo-estagiario>)



(<https://www.tcema.tc.br/index.php/consulta-publica>)



(<https://www.tcema.tc.br/index.php/calculadora>)



Cadastre-se

Receba notícias e informativos por email.

Redes Sociais

(<https://m.facebook.com/TCEMAOficial>) (https://twitter.com/tce_ma)

(<https://www.youtube.com/c/TribunaldeContasdoEstadoMaranh%C3%A3oTCEMARANHAO>)

(<https://www.instagram.com/tcemaranhao/>)

Localização

Av. Carlos Cunha S/Nº Jacaraty.
São Luis-MA. CEP: 65076-820

Como Chegar

Clique no mapa para traçar a rota



(<https://goo.gl/maps/LCiWWC552Hqd4zcE7>)

Contato



(98) 2016-6000



contato@tce.ma.gov.br



CNPJ 06.989.347/0001-95



Horário de Funcionamento:
De Segunda à Sexta-feira
Expediente: das 8h às 14h
Protocolo: das 8h às 19h

